

O CONCEITO

A arquitetura é reflexo das relações sociais, temporais, culturais e política de cada geração. O bairro do Tenoné possui seu desenho marcado por histórias, sendo resultado de sua relação tempo e espaço. A arquitetura proposta nesse contexto não se apresenta como imposição, mas sim transformação para uma cooperativa de moradores de uma área de preservação ambiental, para o terreno localizado na Rua Pantanal, no conjunto Tenoné, próximo ao Furo do Rio Maguari, proporcionando vida digna, de qualidade funcional e estética, como disse Calatrava, a arquitetura é a arte que determina a identidade do nosso tempo e melhora a vida das pessoas. Propõe-se uma solução ao Conjunto Habitacional Verde Rio, locais de integração urbana como quadra esportiva, praça pública, 92 estacionamentos para carros, motos e bicicletas, mobiliários urbanos artísticos, parada de ônibus, telefone público, lixeiras para coleta seletiva, playground, fatores esses que contribuem para a premissa do projeto.

A estrutura inicialmente dispões de métodos construtivos alternativos como o concreto celular no vão térreo e pilotis para reduzir a sobrecarga dos pavimentos superiores, tintas ecológicas e laje impermeabilizada. O prédio possui concepção linear e escalonada, brises soleis nas fachadas lateral e cobogós na fachada principal, essas estratégias permitem conforto térmico e lumínico, além de possibilitar ventilação continua aos apartamentos. Possui na cobertura, painéis solares em direções opostas no sentido leste e oeste contemplando o nascer e o pôr do sol com o objetivo de produzir energia limpa e de baixo custo. Além disso, um sistema de captação de água da chuva, com cisternas na cobertura distribuindo água potável e de baixo custo.

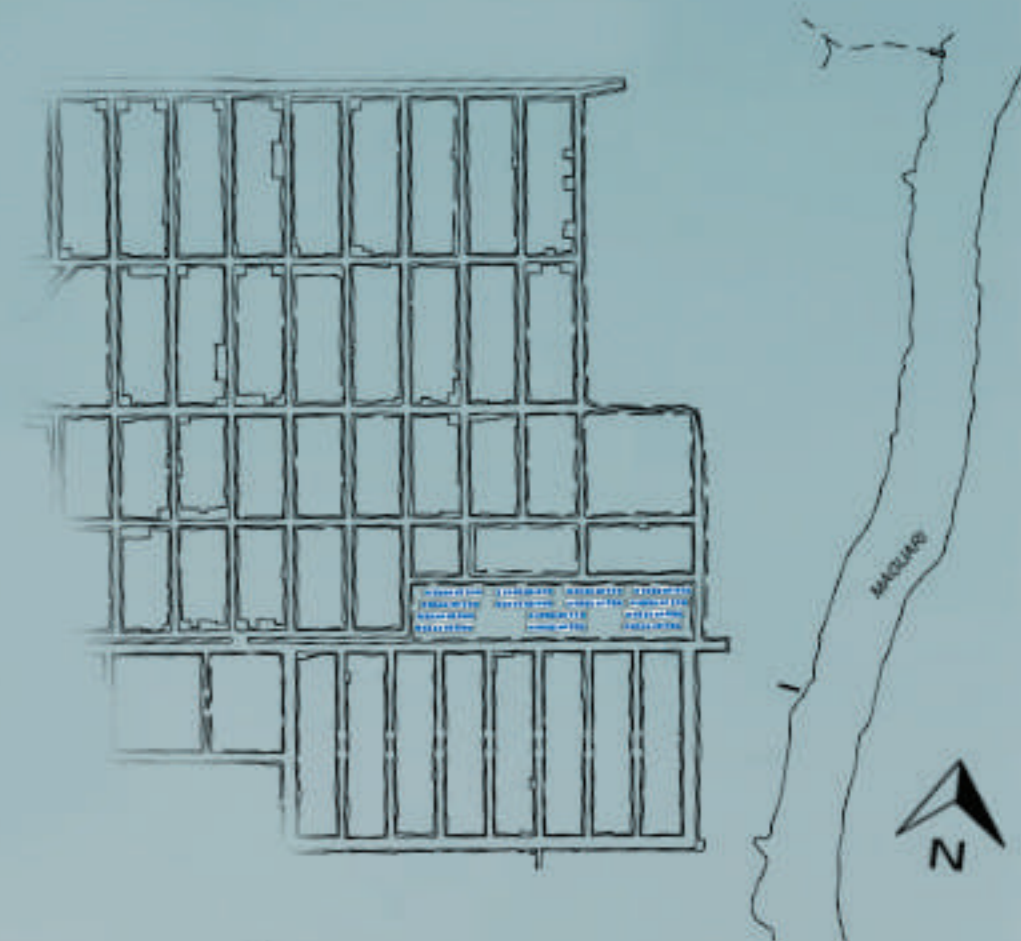
"Habitação não é apenas um refúgio para se proteger do meio ambiente, das intempéries, mas uma ferramenta para superar a pobreza".
(Alejandro Aravena)



- ZONA RESIDENCIAL
- HABITAÇÃO SOCIAL
- ESCOLA
- UNIDADE DE SAÚDE
- REDE DE DISTRIBUIÇÃO DE ÁGUA
- UIPP
- COMÉRCIO
- ÁREA DE IMPLEMENTAÇÃO DO PROJETO
- IGREJA
- TRAJETO TRANSPORTE PÚBLICO
- VIAS SECUNDÁRIAS
- ACESSO AO CONJUNTO



IMPLANTAÇÃO



SITUAÇÃO

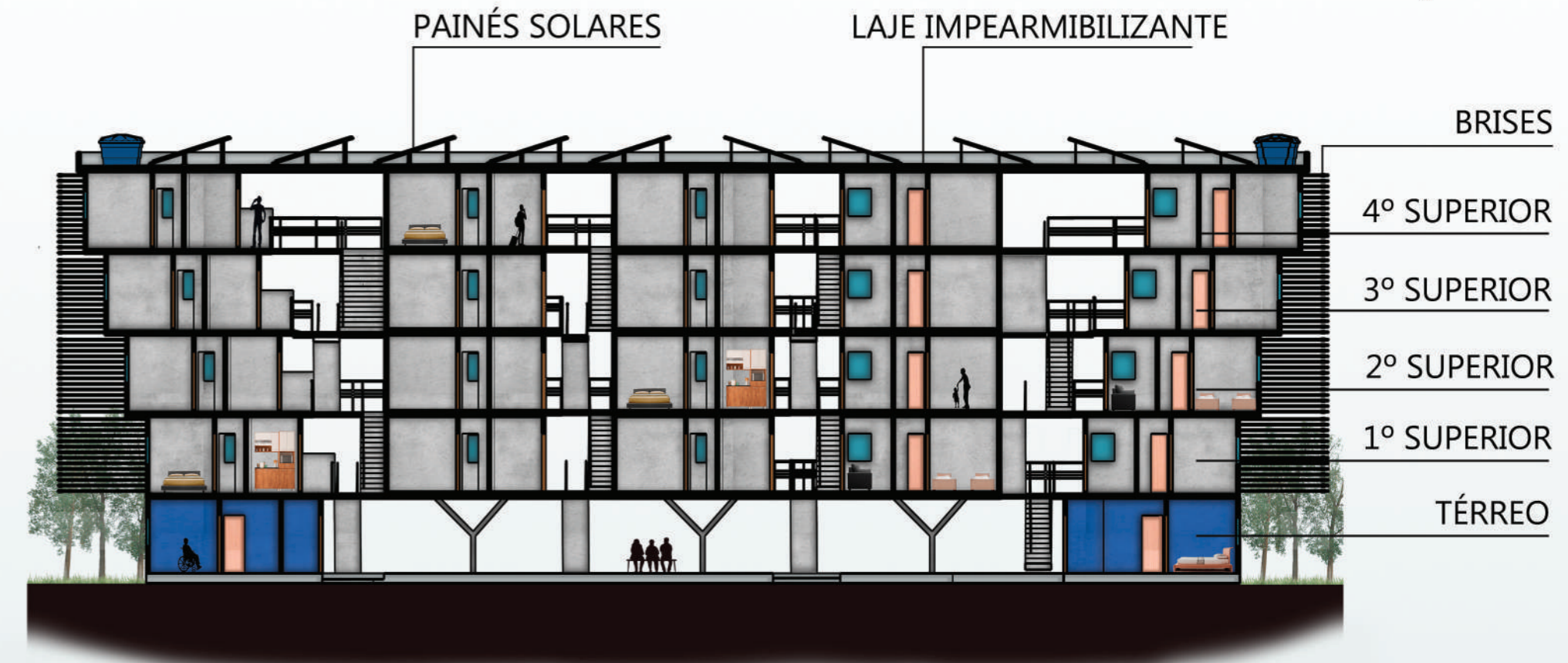


COMPOSIÇÃO

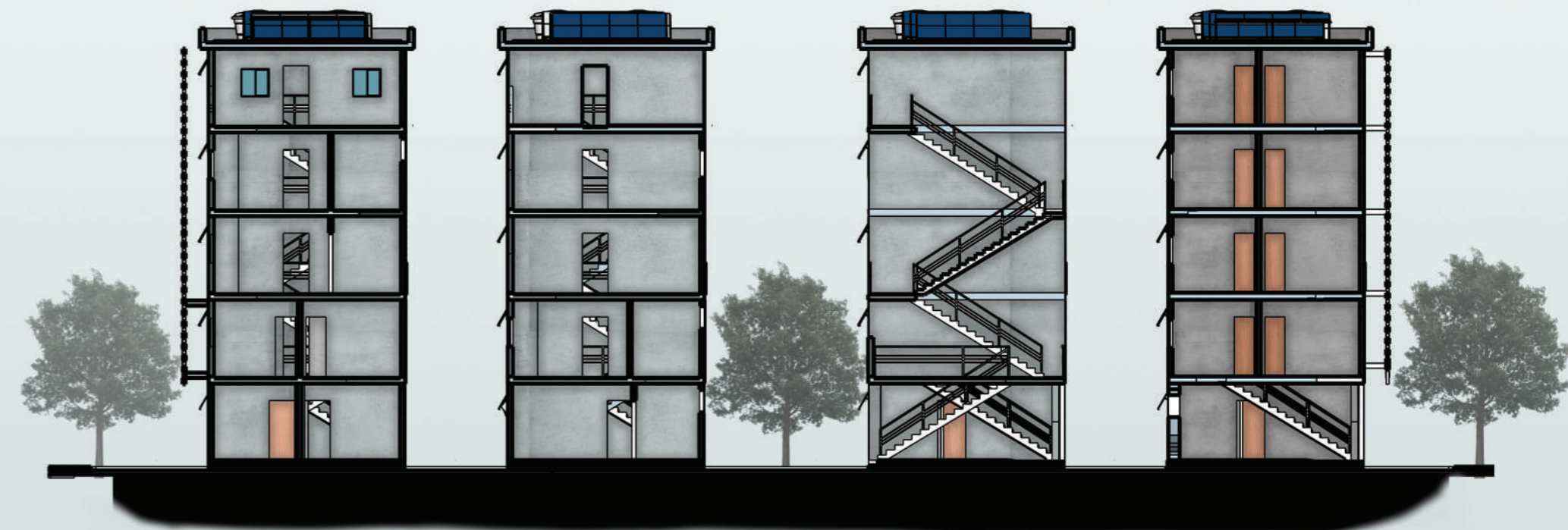
As unidades habitacionais têm composição horizontal linear e vertical escalonada invertida de um módulo de moradia, sequenciado em 5 blocos onde são deslocados gerando vazios protegidos e adequados para manter a privacidade, promovem variação e movimento na fachada. A reunião destes módulos permite produzir organizações de comunidade, a fim de refletir as necessidades sócio culturais de sua população e também o ideal ao qual se organizam.

VENTILAÇÃO E ILUMINAÇÃO

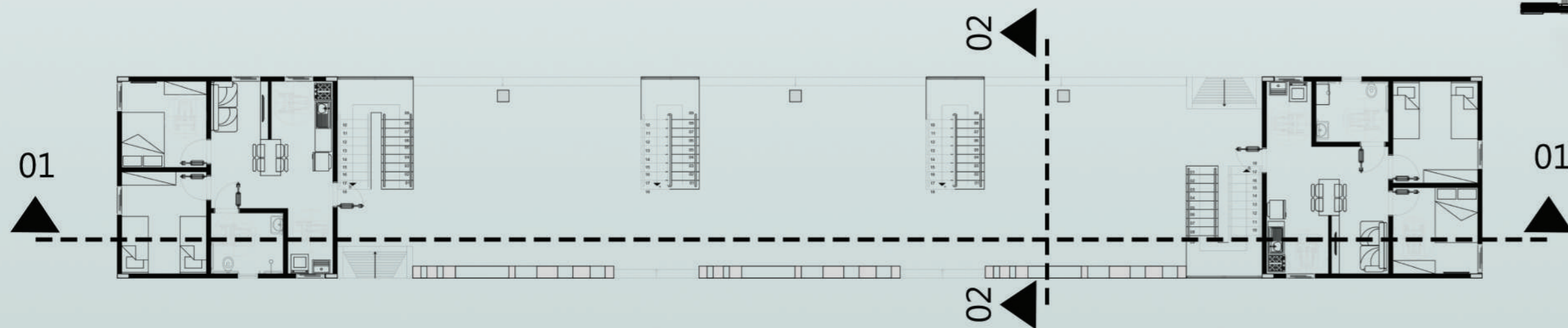
A ventilação cruzada foi favorecida através dos blocos intercalados, permitindo janelas em todas as faces da unidade protegidas por brises e cobogós, que oferecem maior segurança a residência garantindo a ventilação cruzada e iluminação natural. Para melhor aproveitamento da iluminação foi adotado brises e cobogós vazados e espaçados entre si, onde a luz incide parcialmente, esse recurso permite o alcance de luz natural dentro dos ambientes de forma reduzida e eficiente proporcionando economia de energia e qualificando os espaços.



CORTE 01



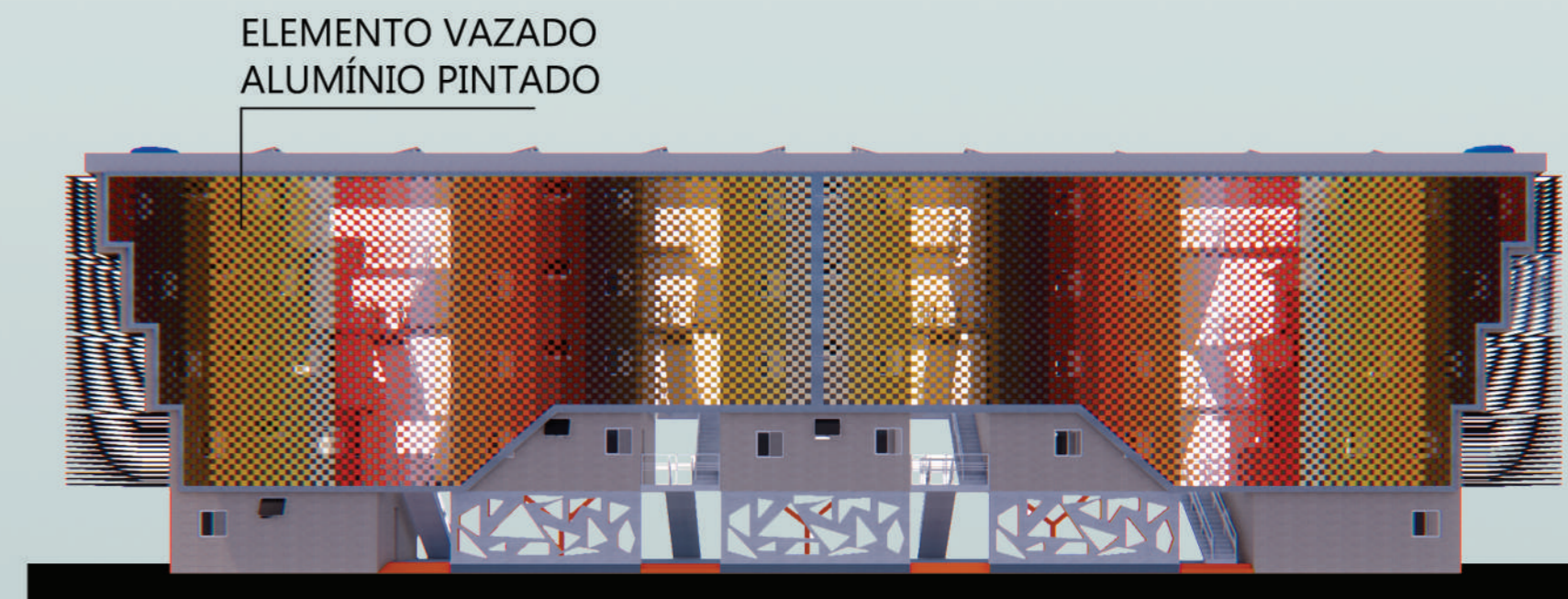
CORTE 02



LAYOUT PAV. TÉRREO



LAYOUT PAV. SUPERIOR



FACHADA FRONTAL



LAYOUT APTO S/ VARANDA



LAYOUT APTO C/ VARANDA

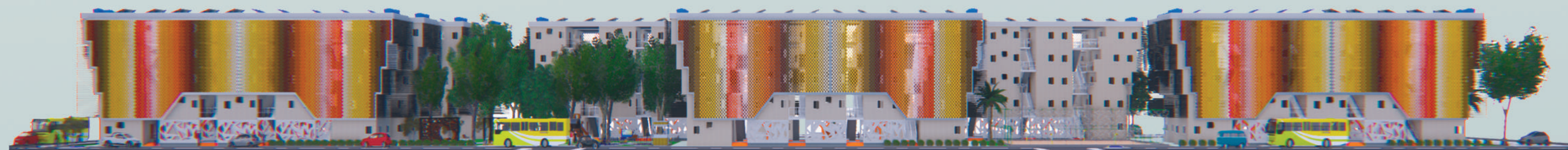


LAYOUT APTO PNE



CONJUNTO HABITACIONAL RIO VERDE

A premissa básica do presente projeto busca estimular o usuário através da associação de planos e formas geométricas dos materiais, com o intuito de evocar sentimentos de experiências enriquecedoras ao indivíduo e bem-estar à comunidade, onde junto à comunidade entender as problemáticas enfrentadas, buscar soluções que as sanassem. Diante de um terreno a ser ocupado com 12158.4066m². O local segundo os moradores é tranquilo, clima agradável, com comércio, posto de saúde e escolas próximas à habitação, porém têm que conviver com transporte público precário e insuficiente para a demanda, calçamento irregular, asfalto somente nas principais vias de acesso, ausência de espaços recreativos, pouca iluminação, carência de saneamento e água limpa, tráfego conturbado para veículos, pedestres e ciclistas.



FACHADA SUL