



- Escola
- Posto de Saúde
- Igrejas
- Centro de Comércio

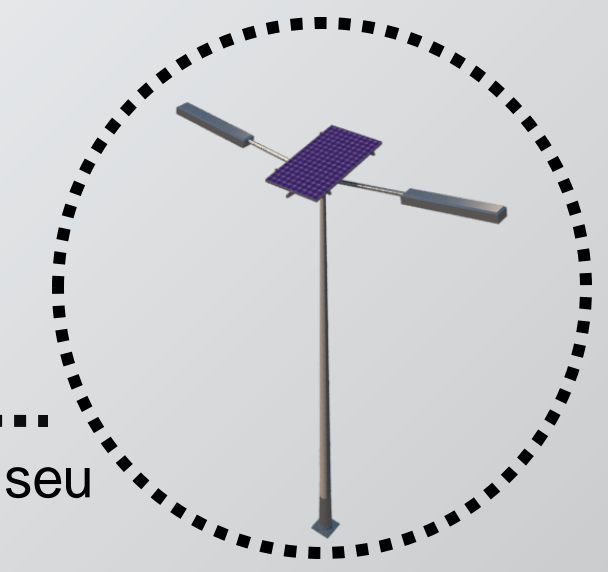
Atualmente, a área do projeto é predominantemente ocupada por um bosque, o qual encontra-se em estado precário de conservação. A partir de um levantamento de campo realizado na área, verificou-se a presença de uma enorme quantidade de lixo, tocando o local insalubre, não cumprindo sua função social. .



100% ecológica: lixeira de coleta seletiva produzida em madeira plástica com tampa e base em plástico reciclável de alta resistência.



Este projeto atende a uma solicitação realizada por uma associação de moradores, que através da prefeitura, reivindica uma proposta de requalificação urbana. O terreno está localizado na Rua Pantanal, no bairro do Tenoné, na cidade de Belém/PA.



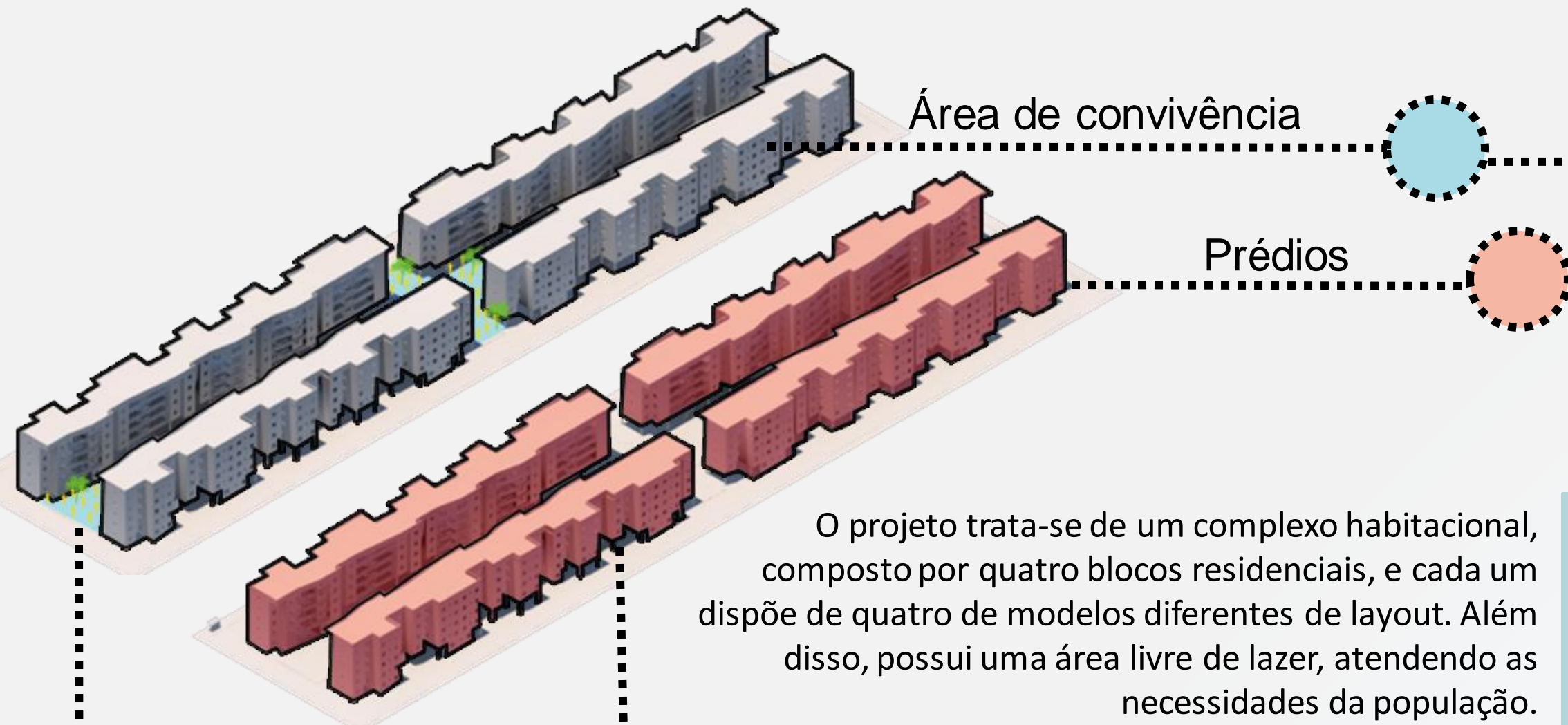
Poste fotovoltaico, tendo seu funcionamento de forma autônoma, alimentado pela energia fornecida pelo sol.



Ponto de ônibus adaptado para cadeirantes. Estrutura composta de restos de placas de transito danificadas.

Vista Esquemática

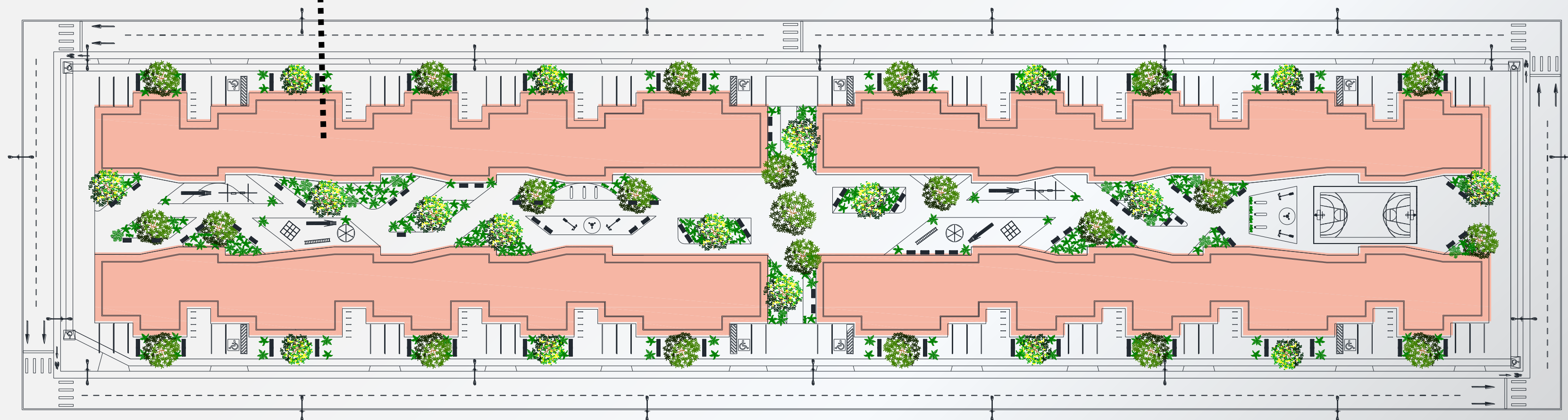




O projeto trata-se de um complexo habitacional, composto por quatro blocos residenciais, e cada um dispõe de quatro de modelos diferentes de layout. Além disso, possui uma área livre de lazer, atendendo as necessidades da população.

O térreo é composto por apartamentos normais e apartamentos adaptados. O restante do espaço é livre, composto apenas por pilotis, permitindo trânsito de pessoas através dos blocos.

Uma das prioridades do projeto foi a preservação da área verde, antes definida pelo bosque. Foi criado um longo passeio, o qual dispõe de diversas áreas de lazer, como playground, academia ao ar livre, espaço para contemplação, além de uma **quadra poliesportiva**.

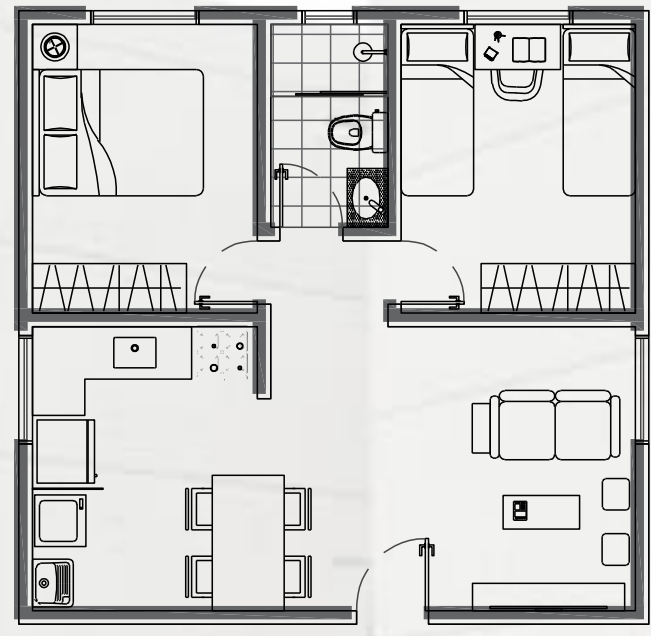


Um dos aspectos da que se pôde notar na visita ao terreno em questão, foi a vasta quantidade de plantas, entre elas estão o **Caladium**, o **Tajá** e a **Helicônia**.

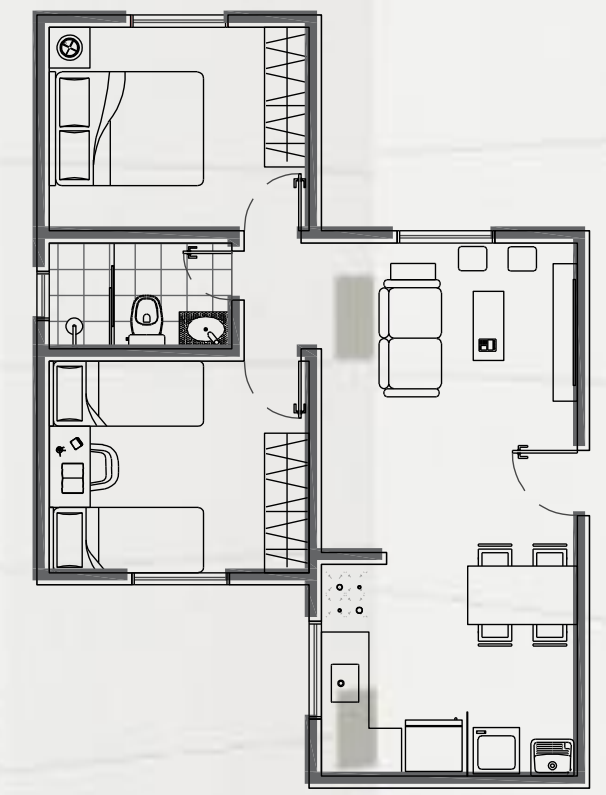
Por esse motivo, uma composição foi criada voltada à natureza, com a sua paleta de cores para a identificação dos prédios e utilização no paisagismo em geral.



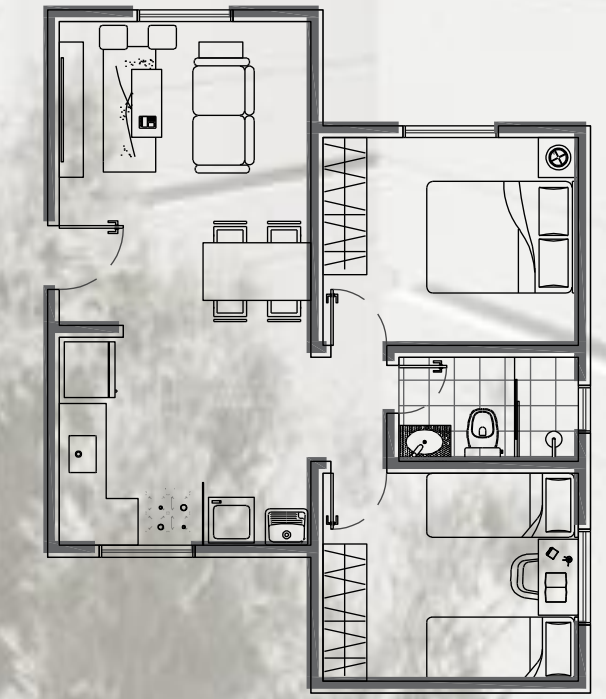
LAYOUT 01



LAYOUT 02



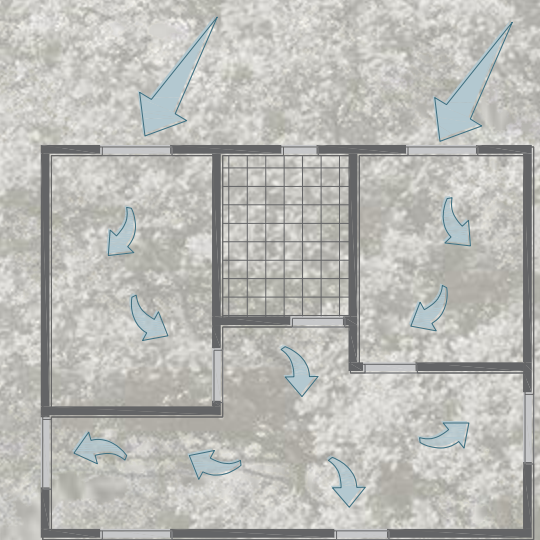
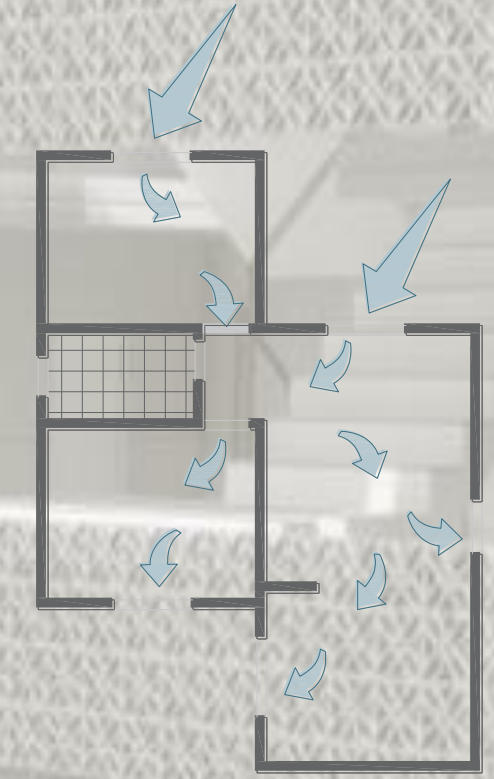
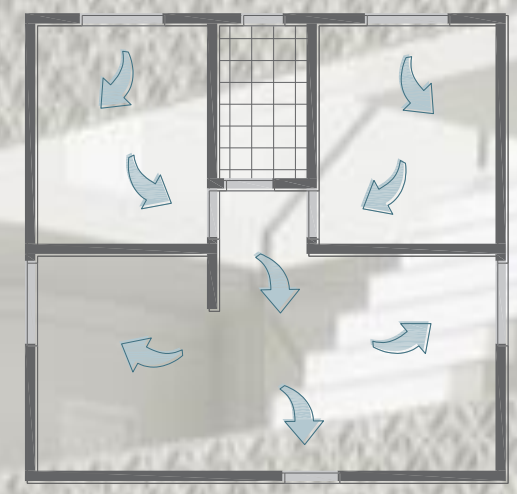
LAYOUT 03



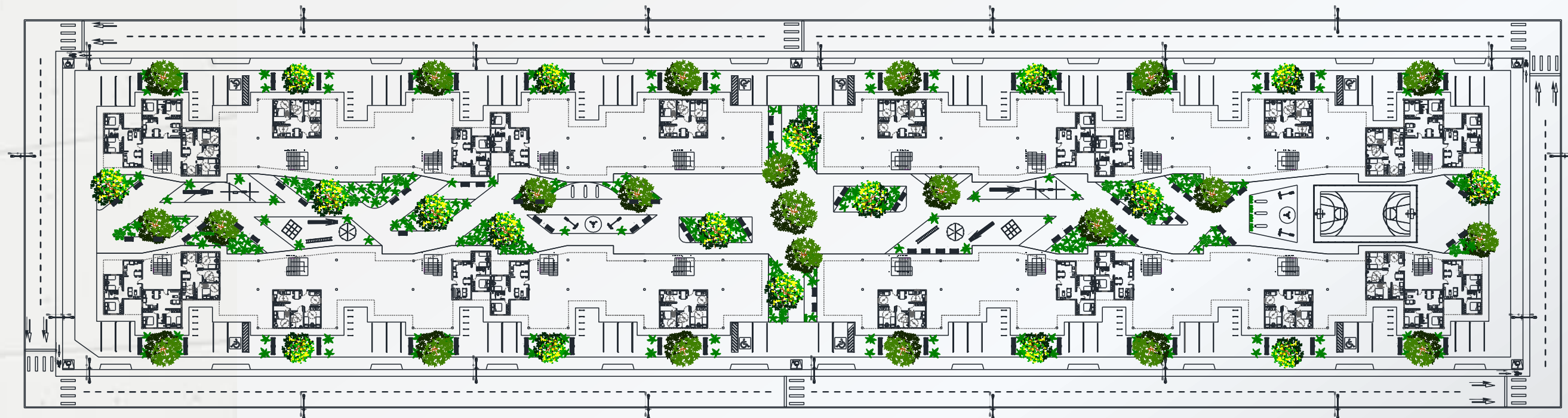
LAYOUT PCD



ESQUEMA VENTILAÇÃO CRUZADA



PAVIMENTO TÉRREO



Essa disposição de apartamentos resulta em blocos alternados, na qual dispensa o uso de corredores extensos e resulta em uma estética diferenciada para o local. Nos intervalos ao lado da rua, foram posicionados canteiros, jardins e vagas de estacionamento.

PAVIMENTO TIPO



A proposta dos quatro tipos de layouts foi idealizada para que todos os ambientes sejam beneficiados com luz e ventilação natural, assim proporcionando qualidade de vida aos moradores. O térreo é composto por apartamentos adaptados para pessoas com deficiência, e grande parte é livre para o melhor trânsito de pessoas, deixando o passeio mais acessível para todos que vem de fora do conjunto e também melhora a ventilação.